

情報漏洩防止システム

トータルセキュリティフォート[®]

TotalSecurityFort

広範囲なログ取得でセキュリティ対策

Log Pack

ログパック

資産管理機能を付加したセットも用意

Logasset Pack

ログアセットパック

セキュリティ制御、承認機能を持つ
TotalSecurityFortエンタープライズパックに
アップグレードが可能。

情報セキュリティ対策の総合ソリューションソフト

TotalSecurityFortをベースに、ログ取得に特化した**Log Pack**

さらに、ネットワーク内のハード&ソフトウェアの資産管理を可能にする**Logasset Pack**が新登場!

社内のPCがどのように使われているか把握したい。

危険なソフトウェアの使用を禁止したい。

万一社内の情報が漏れた際、迅速に状況を把握したい。

社内セキュリティポリシーが守られているか把握したい。

こんなお悩みに
Solution

Log Pack

ログパック

- ・PCの操作履歴を記録
- ・ファイルの入出力やプリンタの印刷ログ
- ・Web閲覧のログ
- ・メッセージ、メールの送信ログ
- ・収集したログを分析・統計・追跡し、レポートを表示
- ・ソフトウェアの実行を可視化、使用許可しないアプリを禁止

[**Log Pack** なら広範囲なログを取得し、社内PCの使われ方を明らかにします]

ログ追跡 ログ一覧画面

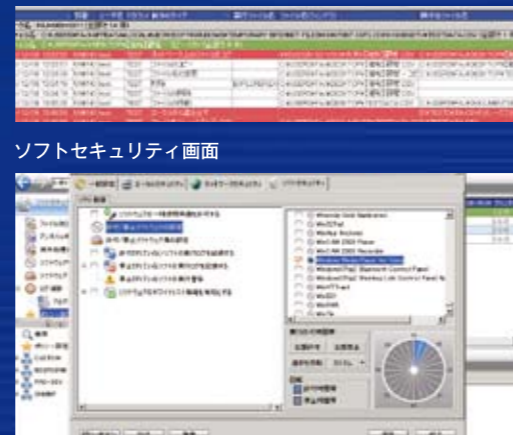


統計センター



Web閲覧のログ統計画面

分析センター ログ分析画面



PCや周辺機器の管理ができていない。

ソフトウェアのライセンス管理をきちんと行いたい。

持ち込まれたUSBメモリがPCに接続されていないか心配。

社内のIT資産を棚卸したい。

こんなお悩みに
Solution

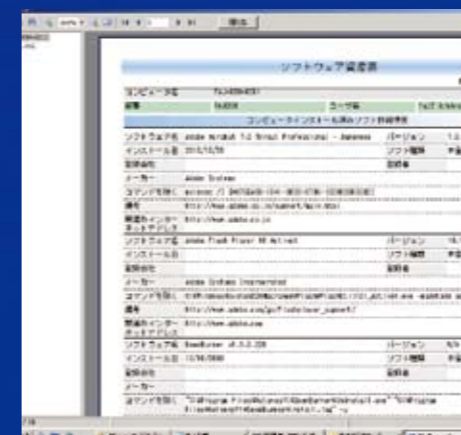
Logasset Pack

ログアセットパック

- ・PCの資産情報を管理
- ・プリンタやスキャナなどのPC周辺機器の資産も管理
- ・ソフトウェアの構成情報を取得し、ライセンスを管理
- ・未許可のUSBメモリ接続を警告
- ・勝手なインストールやアンインストールを警告
- ・IT資産の棚卸にも最適

[**Logasset Pack** なら社内PCの使われ方を明らかにし、IT資産を守ります]

ソフトウェア資産画面



ハードウェア資産画面



推奨するスペック

メインサーバ

クライアント数：500	1000	3000
CPU：Pentium 4 (3.0GHz) AMD XP (3.0GHz)	Core 2 Duo (2.0GHz) (1次キャッシュ4MB)	Xeon Core 2 Duo (2.3GHz) (1次キャッシュ4MB)
メモリ：2 GB 以上	2 GB 以上	4 GB 以上
HDD：250 GB以上	500 GB以上 (SASを推奨)	1 TB以上 (SASを推奨)
ネットワーク：100 Base	1000 Base	1000 Base
OS：Windows Server 2003 Windows Server 2008	SPなし、SP1、SP2、R2、R2 SP2 / x64 Edition SPなし、SP1、SP2、R2	SPなし、SP1、SP2、R2、R2 SP2 / x64 Edition SPなし、SP1、SP2
その他のソフトウェア：Java Runtime Environment 1.6 必須 (Update18以上を推奨)		
対応Directoryサービス：Windows Active Directory、Novell Directory Services、Windows NT Domain		

- *1. 上記ハードウェア環境はあくまでも推奨環境です。記録するログの種類によって推奨スペックは異なります。
*2. 万が一の場合に備えてバックアップサーバを別途ご用意することをお勧めします。(バックアップサーバのスペックも同様となります。)
*3. 64Bit環境では、データベース監視機能「Install DB Server Probe」をインストールして使用することはできません。

データベースサーバ

クライアント数：500	1000	3000
CPU：Pentium 4 (3.0GHz) AMD XP (3.0GHz)	Core 2 Duo (1.8GHz)	Xeon Core 2 Duo (2.0GHz)
メモリ：2 GB 以上	2 GB 以上	4 GB 以上
HDD：500 GB以上	1 TB以上 (SASを推奨)	2 TB以上 (SASを推奨)
ネットワーク：100 Base	1000 Base	1000 Base
OS：Windows Server 2003 Windows Server 2008	SPなし、SP1、SP2、R2、R2 SP2 / x64 Edition SPなし、SP1、SP2、R2	SPなし、SP1、SP2、R2、R2 SP2 / x64 Edition SPなし、SP1、SP2
データベース：Microsoft SQL Server 2000 SP4以上、2005 SP3、2008 SP1、2008 R2		

- *1. CALについてはMicroSoft社のライセンス規定によりクライアント分必要になります。クライアント数が多い場合にはCPUライセンスのご使用をお薦めします。
*2. SQL 2000 Desktop Engine(MSDN)には対応していません。
*3. SQL Serverに2005/2008 Express Editionを使用する場合、1CPU/RAM最大1GB/HD最大4GBまでの制限があります。クライアント数が30台を越える場合はStandard Edition以上を使用してください。
*4. 64Bit環境では、データベース監視機能「Install DB Server Probe」をインストールして使用することはできません。

クライアント

CPU：Pentium4 (1.40GHz) 相当以上
メモリ：Windows XP、Windows Server 2003：512MB以上 Windows Vista、Windows 7：1GB以上
HDD：100MB程度+システムドライブに20%以上の空き容量
OS：(クライアントエージェント) Windows XP Home Edition SP3 / Professional SP3 Windows Vista Home Basic / Home Premium / Business / Enterprise / Ultimate SP1、SP2 Windows 7 Home Basic / Home Premium / Professional / Enterprise / Ultimate Windows Server 2003 SPなし、SP1、SP2、R2、R2 SP2
(ファイルサーバエージェント) Windows XP Home Edition SP3 / Professional SP3 Windows Server 2003 SPなし、SP1、SP2、R2、R2 SP2

お問い合わせ

受付時間/月～金
10:00～12:00
13:00～18:00

TEL:03-5909-1888 (代表)
e-mail:jmarketing@fineart-tech.com
http://jp.fineart-tech.com/tsf/

国内総代理店

FineArt 日本ファインアート

開発元

FineArt

FineArt Technology Co., Ltd.

日本ファインアート株式会社

〒160-0023東京都新宿区西新宿6-16-6
新宿タツミビル10F

技術協力

NTTデータ・セキュリティ株式会社

販売代理店

*TotalSecurityFortはFineArt Technology Co., Ltd. の商標および登録商標です。
*本カタログの記載事項は変更になる場合がございます。
*各社名、ブランド名及び製品名は、各所有者の商標または登録商標です。